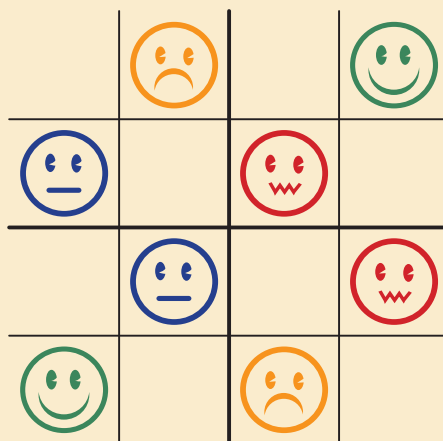


Nur für Kinder!

Was erwartet mich in der Praxis?

- Zuerst führe ich mit dir und deinen Eltern bzw. mit deiner Mutter oder deinem Vater ein Gespräch, um zu erfahren, wie ich helfen kann.
- Danach machen wir beide gemeinsam am Computer verschiedene Übungen. Dabei erfahre ich, was du besonders gut kannst oder was dir Probleme bereitet.
- Ein paar Tage später kommst du wieder in die Praxis und wir versuchen einen Lösungsweg zu finden.

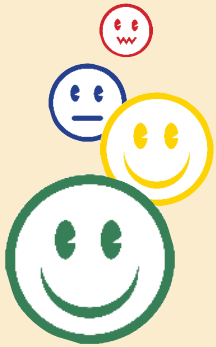


Sprechstunde

nach telefonischer Vereinbarung
Tel.: 0676/356 14 08
Kugelgasse 6, 3. Stock
3100 St. Pölten



Psychologische Praxis
Mag. Christine Penn



In meiner Praxis finden Sie Beratung und Unterstützung bei

- Verhaltensauffälligkeit ihres Kindes in Kindergarten oder Schule
- Erziehungsschwierigkeiten
- Konzentrations- und Lernstörungen

Folgende Leistungen biete ich Ihnen und Ihrem Kind an:

Diagnostik

- ausführliche Leistungsdiagnostik
- Abklärung von Teilleistungsstörungen
- Persönlichkeitsdiagnostik

Psychologische Beratung bei

- Schul- und beruflichen Problemen
- Verhaltensauffälligkeiten
- Konzentrations- und Lernstörungen

Psychologische Behandlung

- Training bei Teilleistungsstörungen (z. B. Legasthenie)
- Spiel- und verhaltenstherapeutisch orientierte Kurzintervention (z. B. bei Kontaktschwierigkeiten, aggressivem oder hyperaktivem Verhalten)

